

الدليل الإرشادي لهوية يوم المعلم



01

الشعار

- الشعار
- هوامش الشعار
- أشكال الشعار
- حجم الشعار
- ألوان الهوية
- أماكن استخدام الشعار
- الاستخدامات الخاطئة للشعار
- أنماط الهوية

خطوط الهوية

الخط الإنجليزي

Harir

Lorem ipsum dolor sit amet, consectetur adipiscing elit, sed diam nonummy nibh euismod tincidunt ut laoreet dolore magna aliquam erat volutpat. Ut wisi enim ad minim veniam, quis nostrud exerci tation ullamcorper suscipit

A B C D E F G H I J K L M N O P Q R
S T U V W X Y Z

1 2 3 4 5 6 7 8 9 0
=+_)(*^%\$#@!

الخط العربي

حرير

هذا النص يمكن أن يتم تركيبه على أي تصميم دون مشكلة فلن يبدو وكأنه نص منسوخ، غير منظم، غير منسق، أو حتى غير مفهوم. لأنه مازال نصاً بديلاً ومؤقتاً.

أ ب ت ث ج ح خ د ذ ر ز س ش ص ض ط
ظ ع غ ف ق ك ل م ن ه و ي

٠ ٩ ٨ ٧ ٦ ٥ ٤ ٣ ٢ ١
=+_)(*^%\$#@!

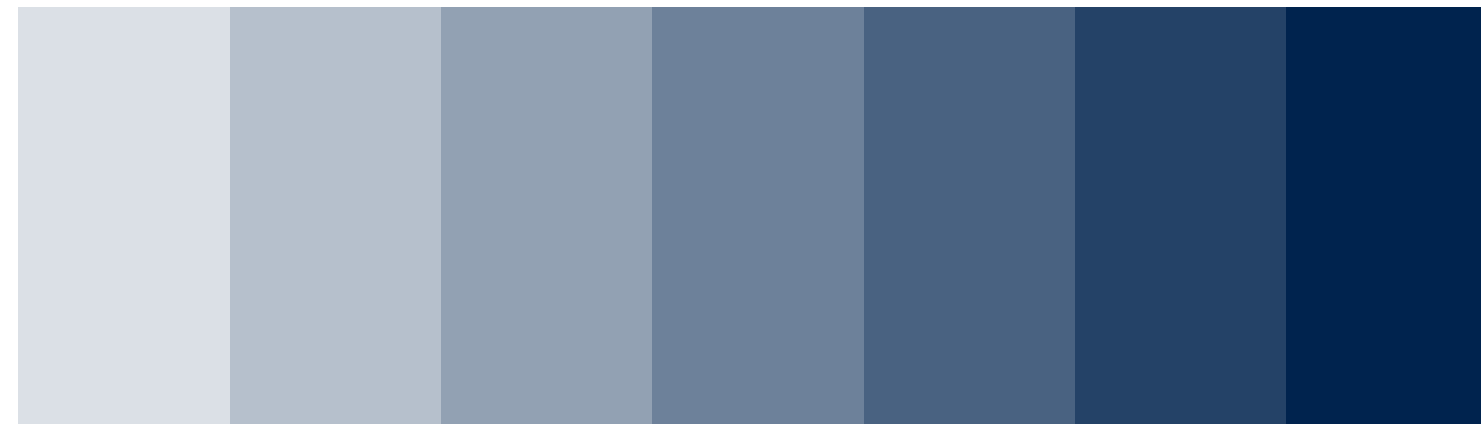
ألوان الهوية



R:66 G:85 B:170
C:70 M:10 Y:86 K:0
Hex: #55AA5C



R:40 G:29 B:85
C:99 M:100 Y:32 K:28
Hex: #281959



R:0 G:35 B:78
C:100 M:89 Y:38 K:41
Hex: #00234E



R:255 G:203 B:5
C:0 M:20 Y:100 K:0
Hex: #FFCB05



- يستخدم
بنسبة 50%

للشعار أربعة ألوان
- الأخضر ويرمز إلى النماء والاستقرار
وهو رمزية تتناسب مع المستفيد الأول (المعلم)



- يستخدم
بنسبة 30%

- البنفسجي ويرمز إلى القيادة والهيبة والرفعة
وهو رمزية تتناسب مع المستفيد الثاني (القيادات التعليمية)



- يستخدم
بنسبة 50%

- الكحلي ويرمز إلى الموثوقية والولاء
وهو رمزية تؤثر في زيادة الولاء من المتلقي انعكاسًا
من تأثير اللون في موثوقيته بالجهة

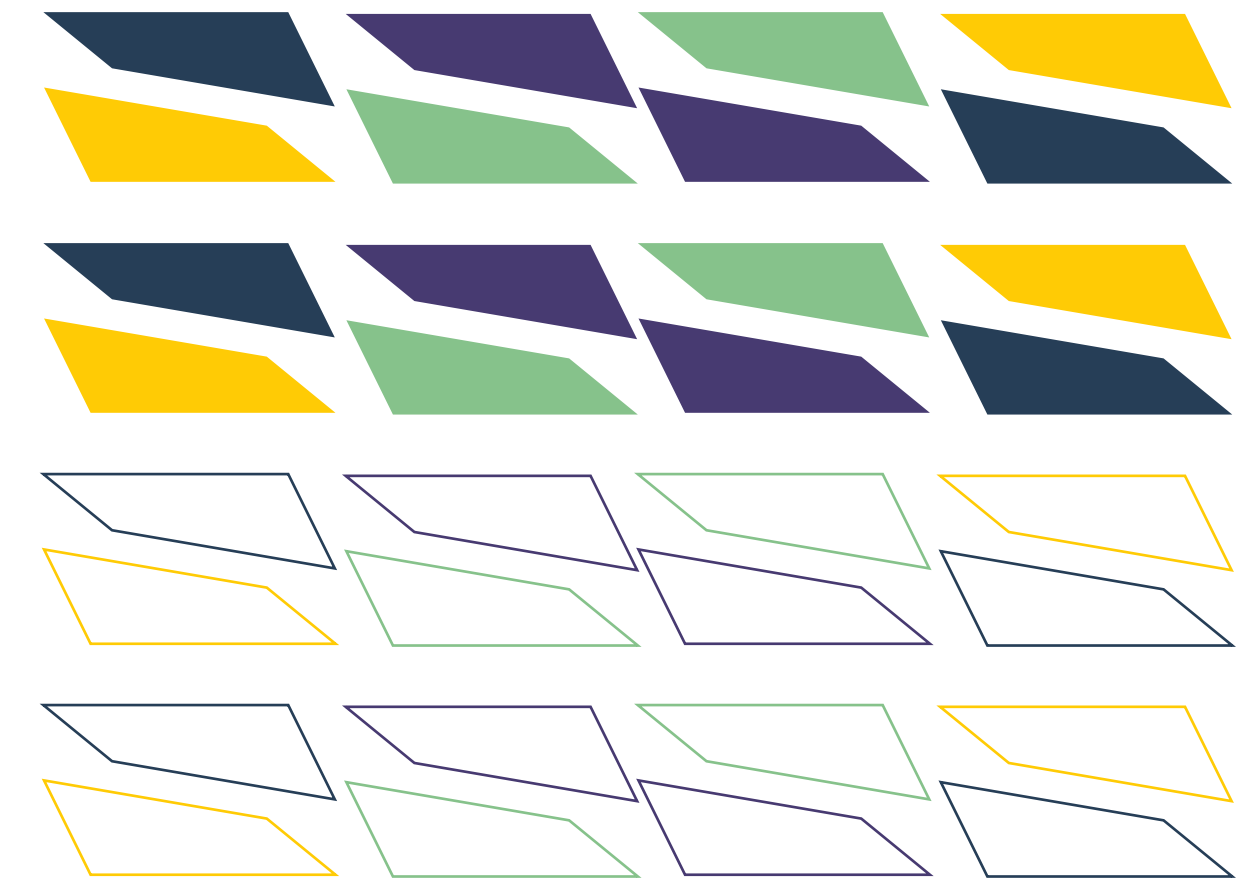
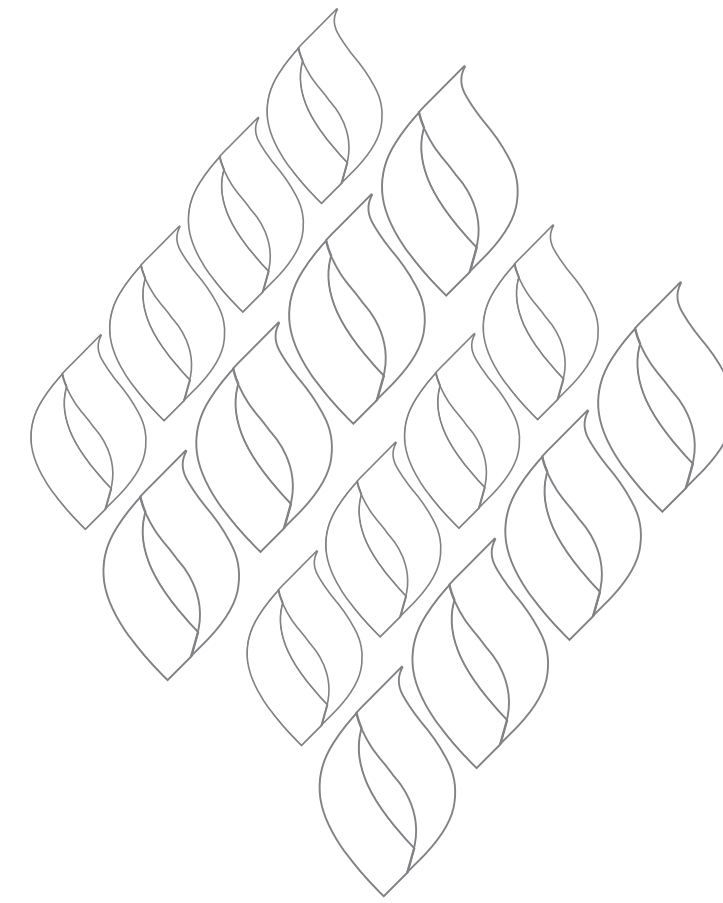
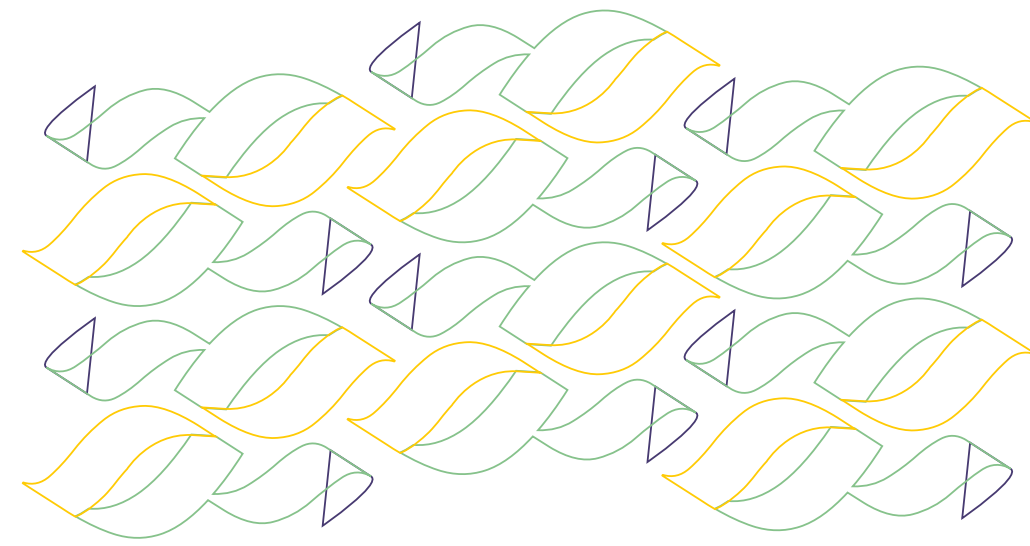
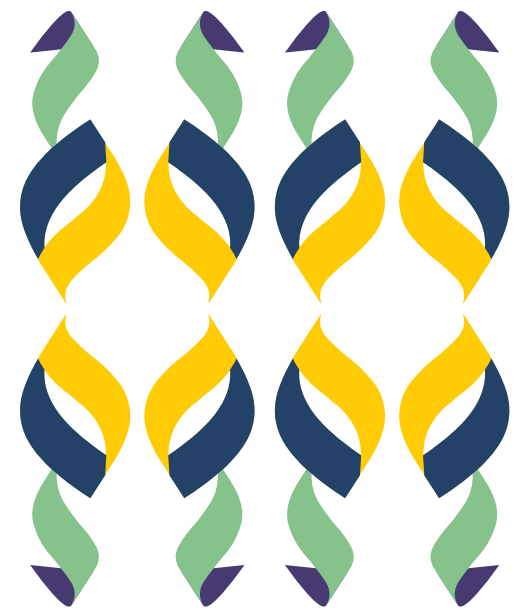


- يستخدم
بنسبة 20%

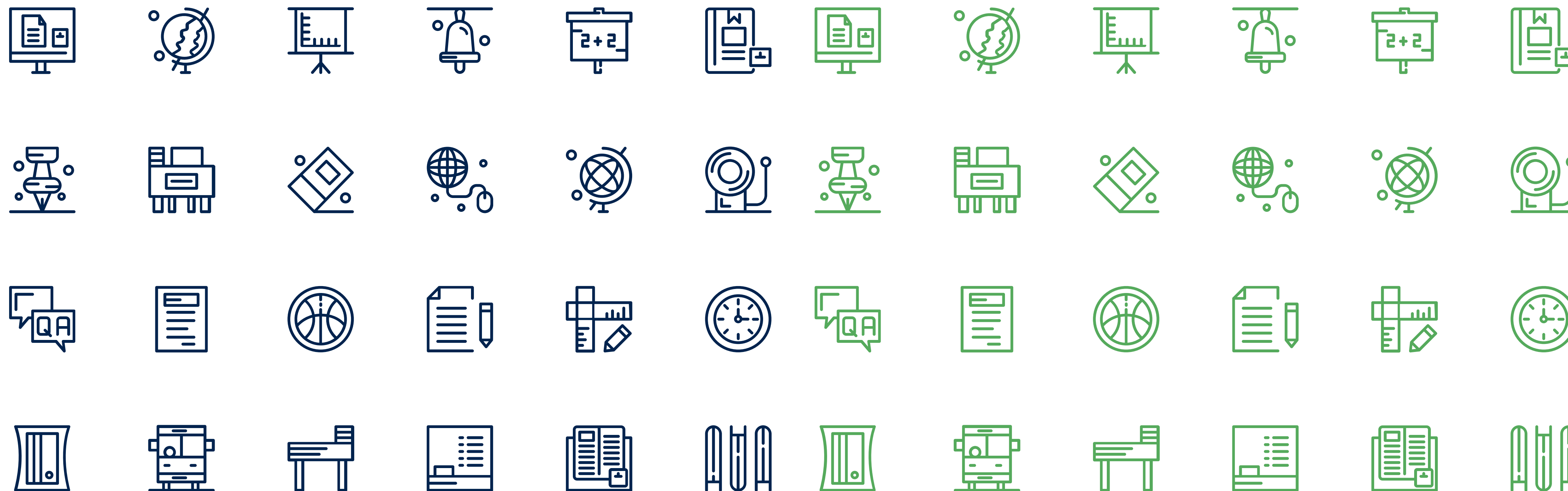
- الأصفر ويرمز إلى الإبداع والطموح والإيجابية والتحفيز
وهو رمزية تتناسب مع المستفيد الثالث
(الطلاب والراغبين في دخول مهنة التعليم)

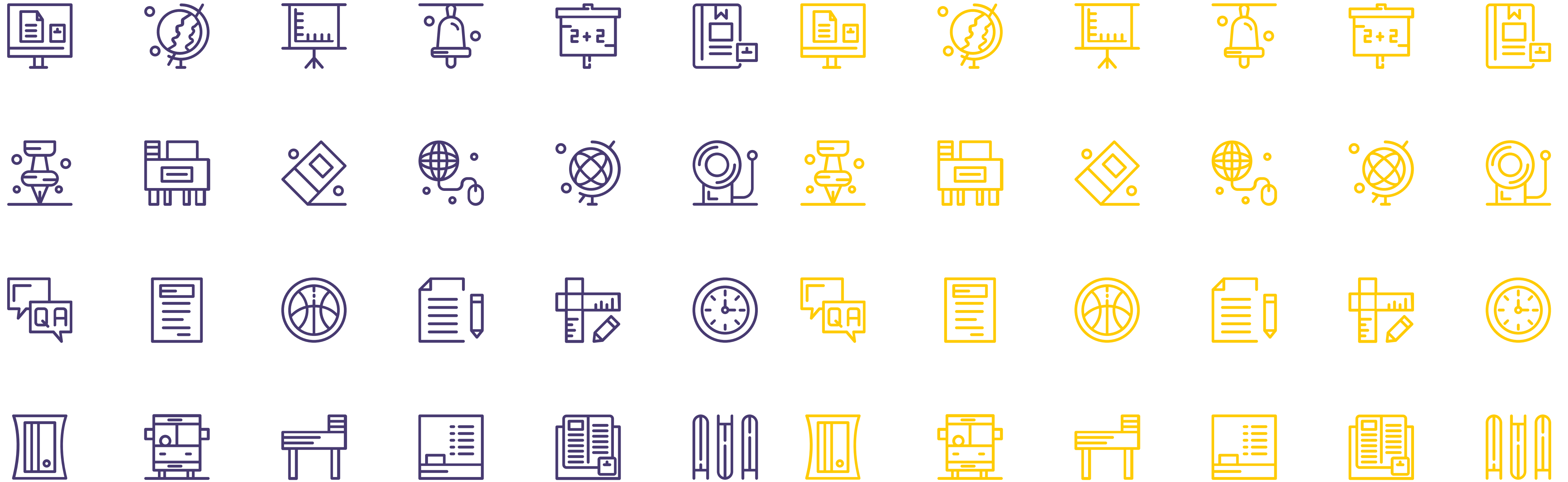
أنماط الهوية

تم تصميم الأنماط طبقاً لشكل الهوية والعناصر الخاصة بالشعار



أيقونات للشعار





الشعار



يتكون شعار يوم المعلم من اندماج
كلمة يوم المعلم باللغة العربية
والإنجليزية مع تكوين لحرف الميم
وبعض الأنماط المتعلقة بمجالات
التعلم

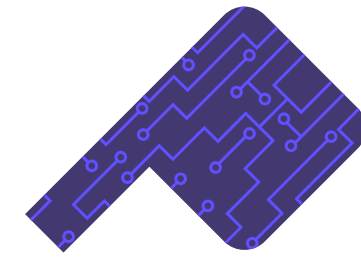




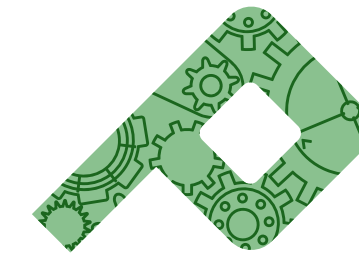
م



ل



ر

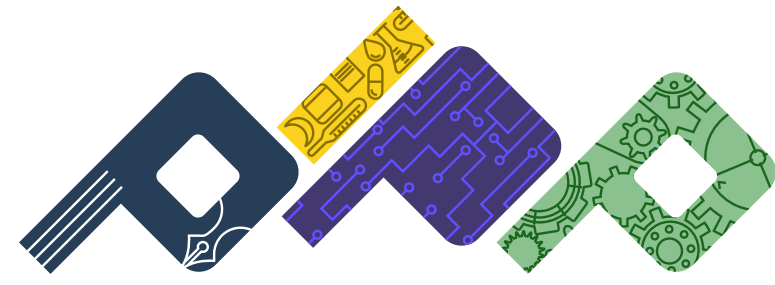


م

يجب الحفاظ على المساحة الهامشية فارغة
وعدم إضافة أي عناصر تصميمية حول الشعار.



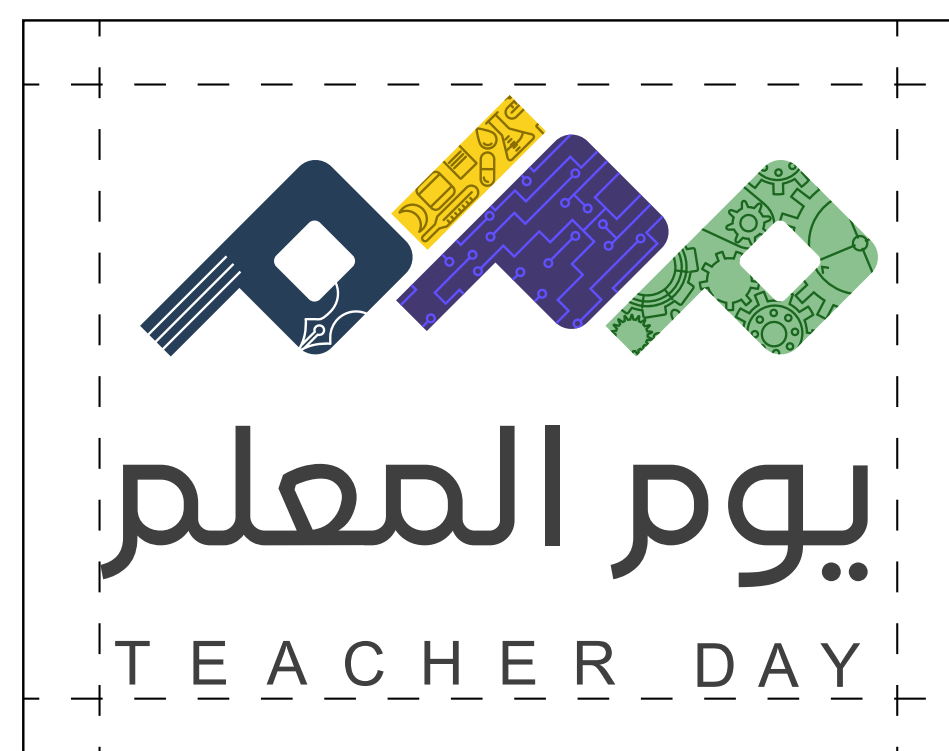
يطبق الشعار بشكل عمودي وأفقي وأيقوني



لضمان وضوح الشعار المستخدم لا يمكن التصغير
أكثر من النسبة المحددة



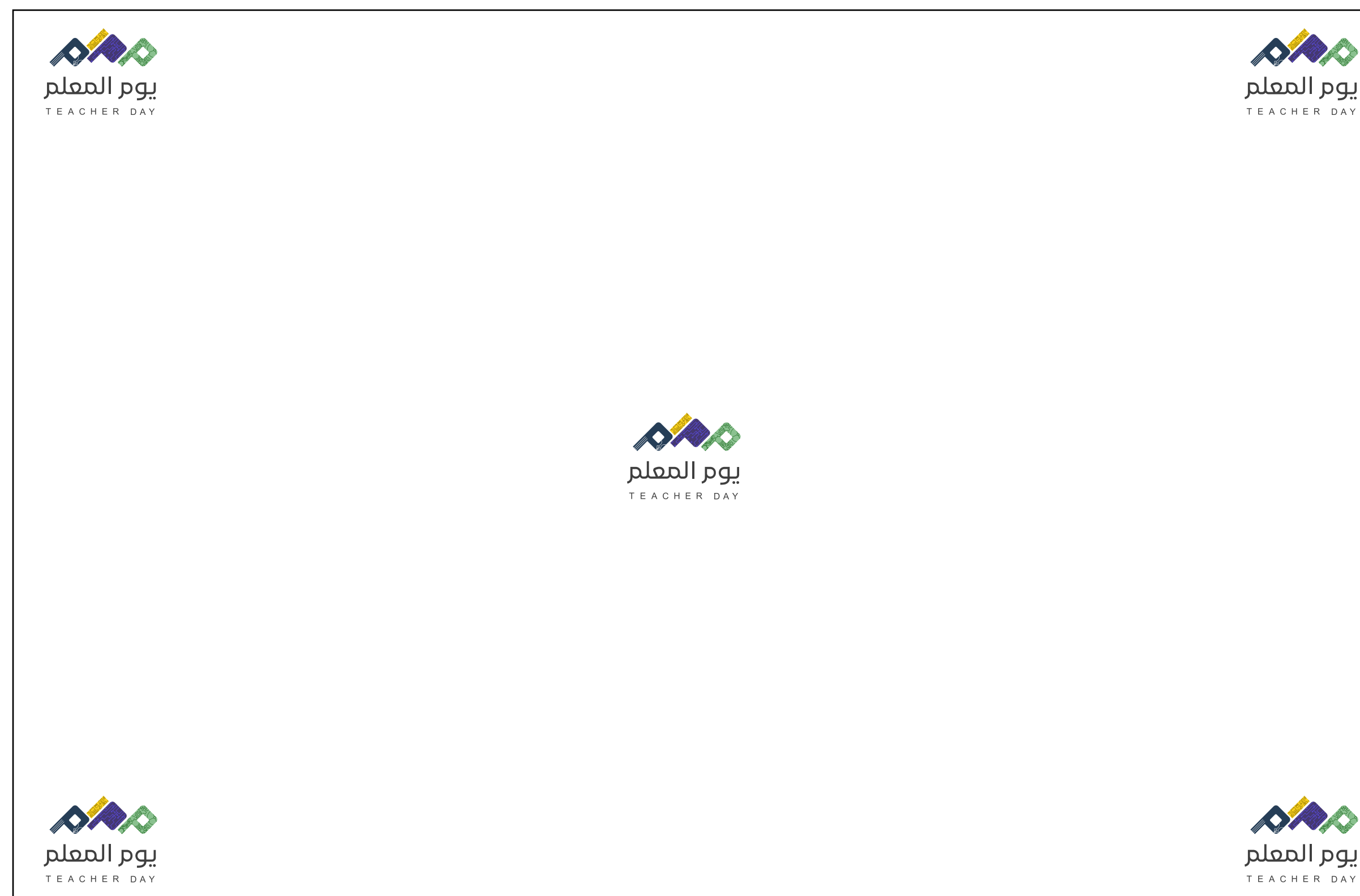
122PX X 170PX





اعتبارات الشعار

- توضيح لأماكن الشعار المستخدمة



بعض التطبيقات الخاطئة للشعار



حذف أجزاء من الشعار



حذف الكتابة العربية



حذف الكتابة الانجليزية



تغيير نمط الكتابة



إمالة الشعار



تغيير ألوان الشعار



وضع خلفية للشعار

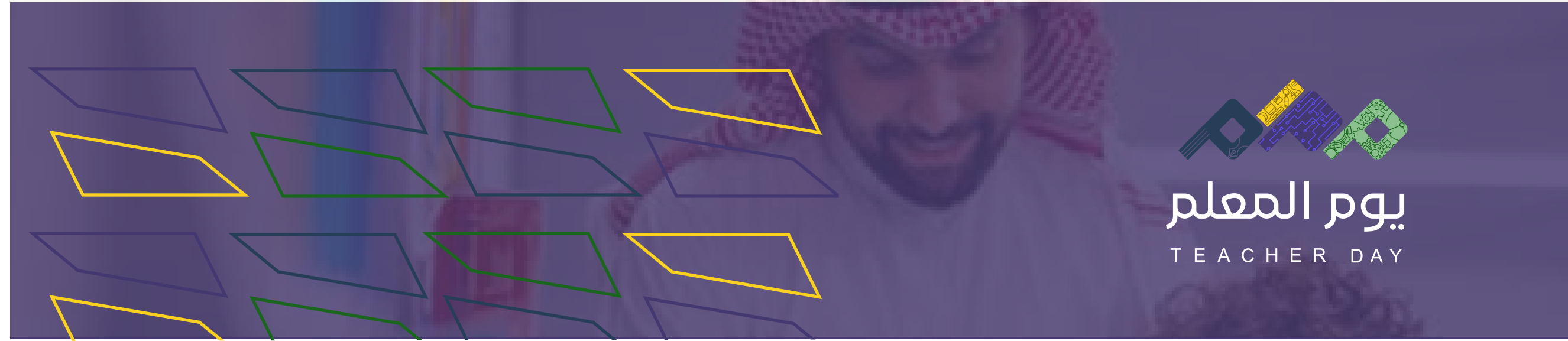


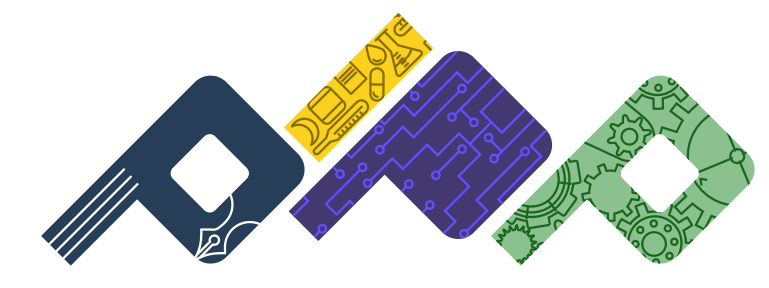
استبدال مكان الأيقون بالكتابة



إضافة ظل للشعار

تطبيقات الشعار



<p>الاسم المسمى الوظيفي العنوان الإيميل</p>	 <p>يوم المعلم TEACHER DAY</p>
---	---



























شكراً

